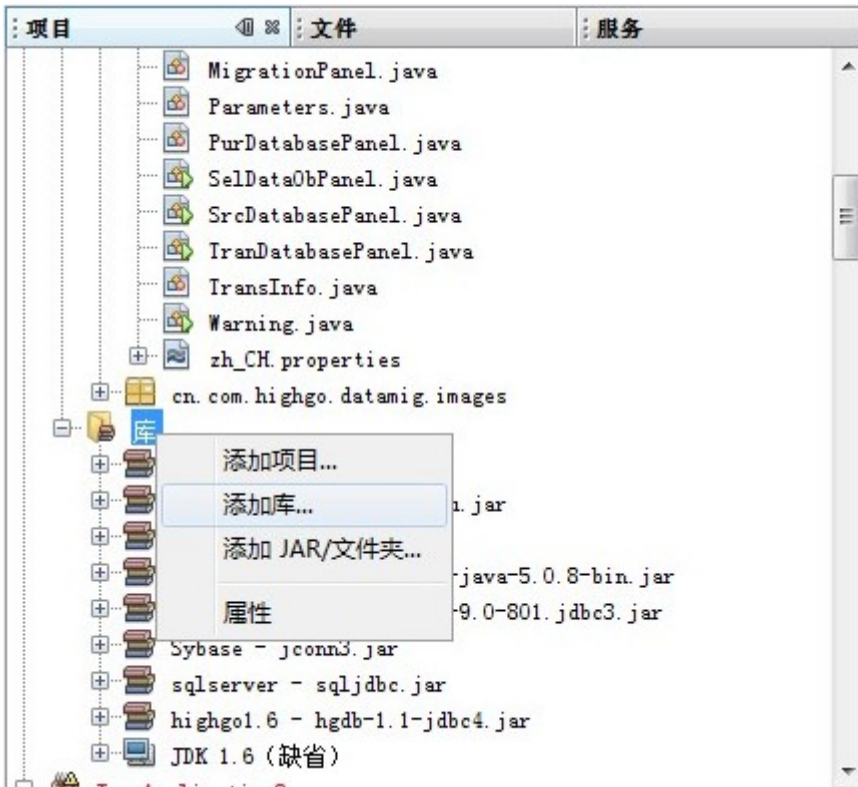


JAVA程序访问HighGo DB的环境准备

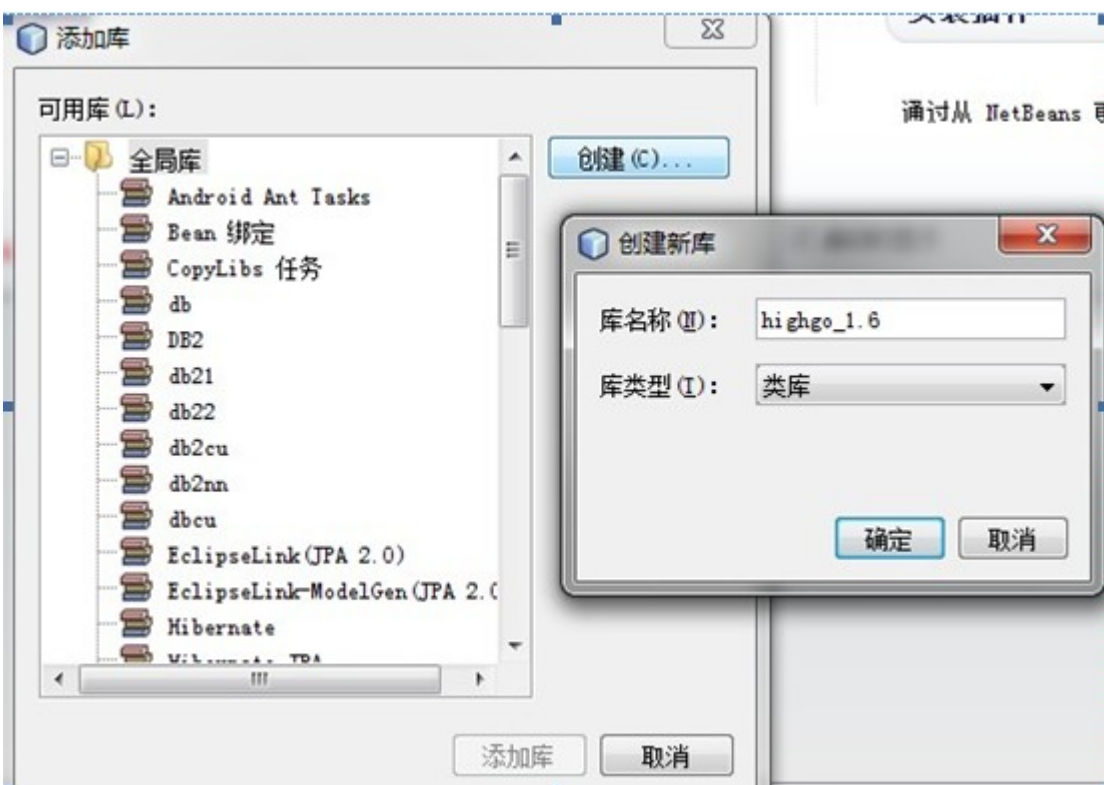
山东瀚高科技有限公司版权所有 仅允许不作任何修改的转载和转发

Netbeans的JDBC配置

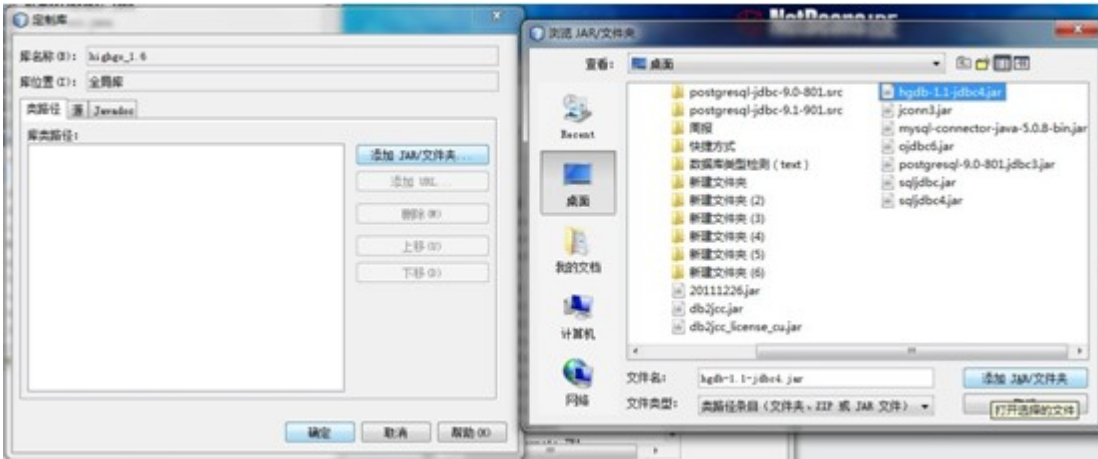
1. 在项目下右击“库”，选择添加库：



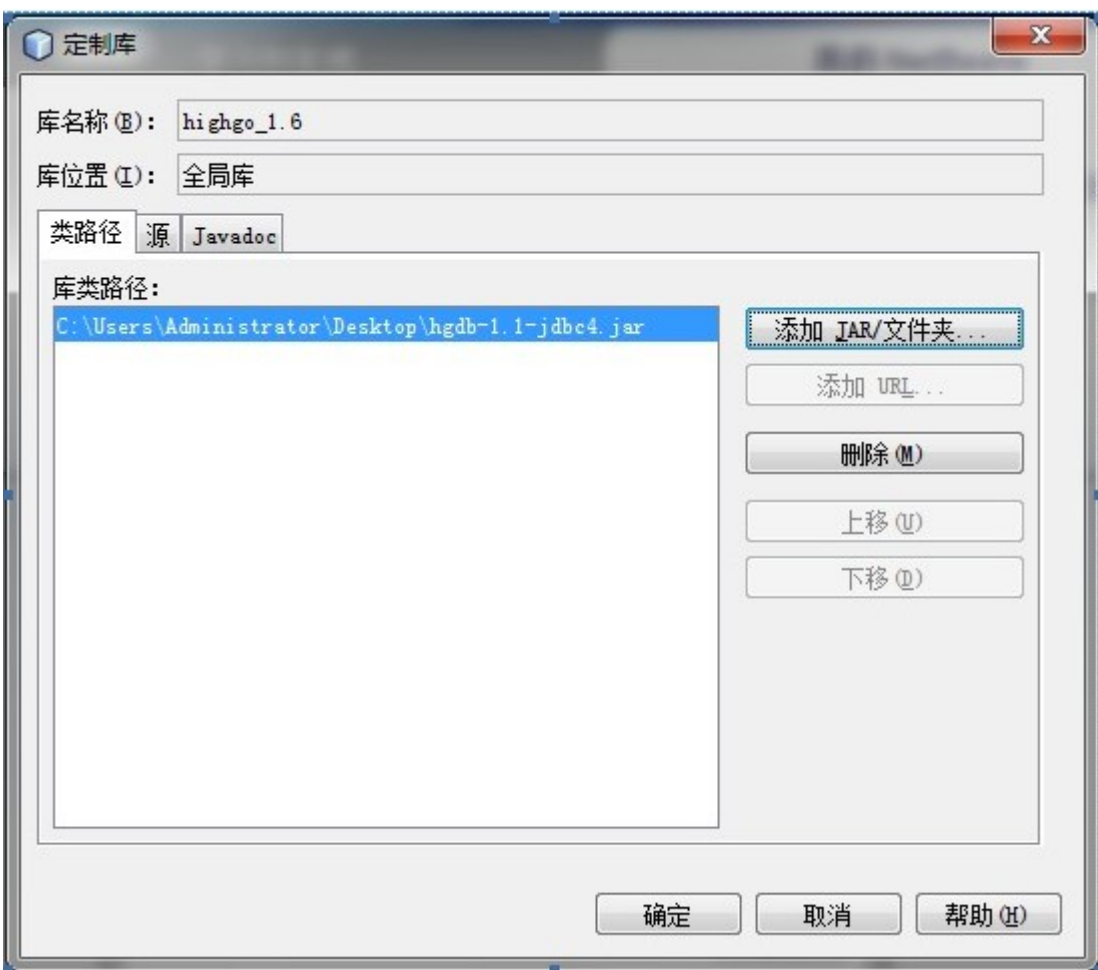
2. 单击“创建”，键入库名称，例如：highgo_1.6:



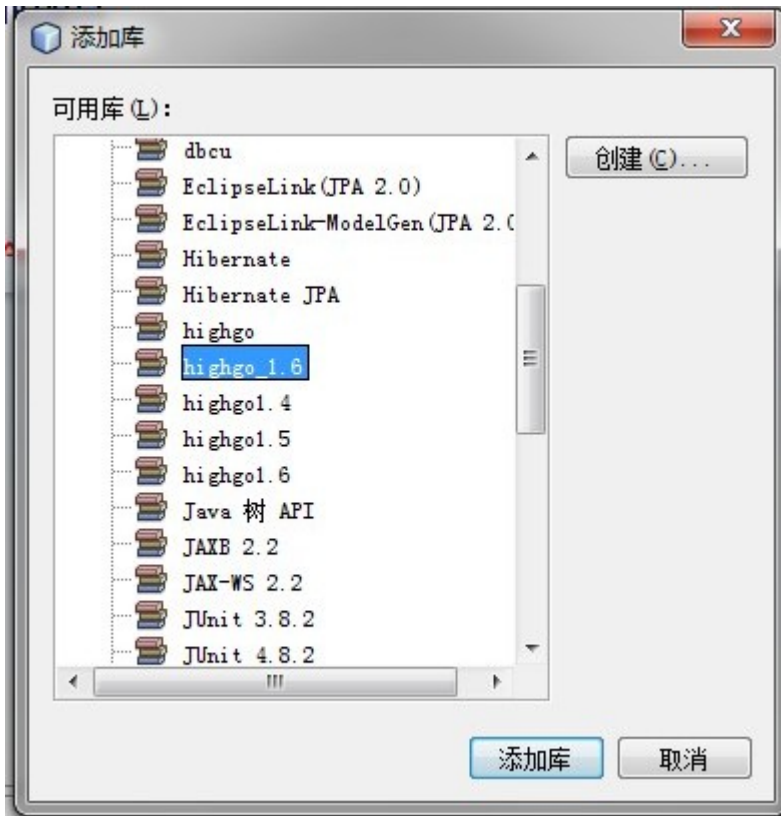
3. 找到需要加载的JDBC驱动包，双击打开：



4. 单击“添加JAR/文件夹”，会如下图出现JDBC



5. 在可用库下会出现自己命名的JDBC，如下图：



6. 成功会出现下图:

